

Total Recall para Rack



Grabación automática de voz profesional para radio y teléfono

Si las grabaciones de voz son críticas para su negocio, necesitará un sistema de grabación profesional especializado. La Total Recall para rack es una solución fiable, segura y totalmente autónoma para grabar, almacenar, buscar y reproducir las comunicaciones telefónicas y / o de radio más importantes.

Acceda de la forma que prefiera

Monitorice, busque y reproduzca las llamadas desde el panel de control mediante sencillas teclas de navegación y la pantalla LCD TFT de 130 x 97 mm. O bien, gestione la configuración y todas las funciones a través de la red y el software para PC Remote Manager incluido sin límite de licencias.

Interfaz gráfica y navegación sencillas

Controle la grabadora desde el panel de control mediante 3 menús (Grabar, Buscar y Opciones) y 4 sencillas teclas de navegación. Incluye también teclas de reproducción (reproducir /pausa, adelante rápido, rebobinar, parar) .

Fiable y Flexible

La Total Recall de Sobremesa está diseñada específicamente para la grabación de voz, ofreciendo mayor fiabilidad comparada a otros sistemas basados en PC. La opción de fuente de alimentación Hot Swap le proporcionará protección adicional contra inesperados fallos de tensión. Soporta alarmas SNMP, que le permiten estar alerta y tomar las medidas necesarias en caso de fallos. La Total Recall está basada en el SO Cent Linux que le permite disfrutar de las ventajas de seguridad, velocidad y fiabilidad de un SO UNIX para empresas.

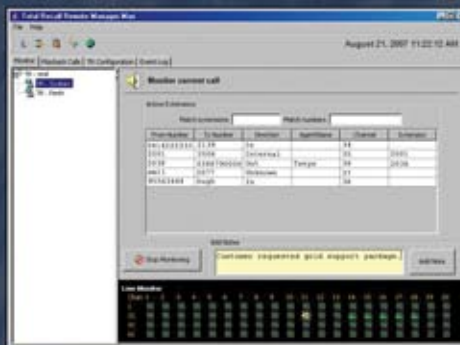
Almacenamiento y archivo

Grabación en línea de hasta 60,000 horas (compresión HQVQ 16 kbps) y hasta 500,000 llamadas individuales. Opción para almacenar automáticamente las llamadas en CD o DVD a intervalos predeterminados, o mediante la red a un NAS u otro disco duro en red.

Potente Software Cliente incluido

Puede configurar, monitorizar y utilizar las funciones de búsqueda y reproducción cómodamente desde su PC con Windows NT/ME/2K/XP o Vista. Puede copiar las llamadas de su Total Recall o unidades de disco a su PC, o enviarlas por e-mail en formato .mp3, .wav o .trc protegido .

También puede usar el Remote Manager para añadir comentarios a las llamadas en tiempo real y más tarde usarlas como parámetros de búsqueda junto otros como la hora, fecha, canal, extensión, dirección, número marcado o CLI (si se ha transmitido).



Interfaz Cliente Remote Manager

Múltiples opciones de seguridad

Múltiples niveles de acceso con contraseña garantizan que sólo el personal autorizado pueda acceder a las funciones más importantes del sistema. El acceso a canal configurable para cada usuario de Remote Manager mantiene la seguridad a la vez que habilita la grabación a otras personas del entorno.

Gestión centralizada

Gestione y utilice múltiples unidades Total Recall con un PC y Remote Manager.

Grabación configurable

Inicia y detiene la grabación (dependiendo de su interfaz telefónica) por detección de tensión, detección VOX, 24 hrs de grabación continua y bajo demanda con el software Record-on-Demand (control por software o tonos DTMF). Tono de canal seleccionable y acceso a la monitorización configurable por extensiónr definido por el usuario.

Record-on-Demand permite grabar o descartar las llamadas e incluso grabarlas parcialmente. Grabe el 100% de las llamadas o las realizadas dentro de un margen horario, según prefiera.

Múltiples opciones de reproducción

Monitorización continua por extensión, reproducción a través del panel de control y altavoz, auriculares, jack de salida o mediante el reproductor incluido en el software Remote Manager.

Grabación integral

Grabación de hasta 16 canales de audio de cualquier origen - teléfonos, radios, intercomunicadores, micrófonos, entre otros. Las entradas son jacks modulares estándar, compatibles con gran variedad de accesorios.

Los canales analógicos son ampliables en campo en múltiplos de 4 u 8 canales, hasta un máximo de 16 canales.

¿Ya dispone de una Total Recall?

Probada en miles de instalaciones en todo el mundo, la Total Recall es una elección profesional y económica para los sistemas y servicios de grabación de voz.

Para más información, por favor visite:

www.totalrecallvr.com

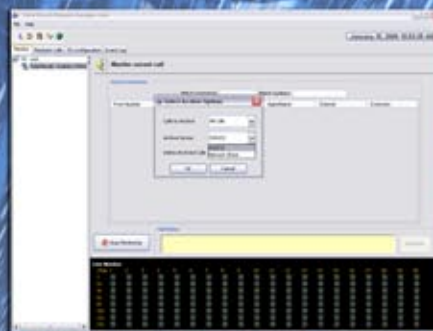


Producto Comsec TR.

5/7 Millennium Court
Silverwater 2128,
NSW, AUSTRALIA

Ph: +612 9748 2304
Fax: +612 9748 2604
Email: info@totalrecallvr.com

Especificaciones



Controles

Pantalla LCD TFT de 130 x 97 mm, teclado, controles de reproducción, auriculares y jacks de salida con control de volumen.

Capacidad

32 canales ampliables en múltiplos de 4 u 8.

Entradas de canal

Líneas RTC analógicas a dos hilos, FSKR, DTMF, interfaz de línea PSTN RJ11C/RJ12/RJ14. Activador de grabación: continua 24 hrs., bajo demanda (por software o por tonos DTMF), detección de tensión por descolgado, VOX (seleccionable de -20 dBm a -40 dBm).

Grabación fuera de línea

En unidades CD-R, DVD+RW incorporadas. En unidad NAS/Red en sistemas con Windows o UNIX (NFS v2/3, CIFS/SMB).

Grabación en línea

Disco duro IDE 250 GB (hasta 60,000 horas) con compresión a 16 kbps HQVQ, hasta 500.000 llamadas.

Fiabilidad

Alarmas SNMP estándar, registro de eventos y diagnósticos. Opción de doble fuente de alimentación con cambio en caliente de 350+350W.

Seguridad

Múltiples niveles de usuario protegidos por contraseña. Acceso a canal configurable por el usuario.

Sistema operativo

Linux (CentOS 5)

Base de datos

SQL, hasta 500,000 llamadas individuales. Opciones de retención programables.

Gestión remota

Software Remote Manager para PC con Windows, sin límite de licencias. Secure Java que permite la configuración total de la unidad y su utilización mediante LAN/WAN/VPN o modem de 56k. Instalación con asistente.

Opciones de reproducción

Monitorización en línea por extensión, reproducción mediante el altavoz y panel de control, auriculares, línea de salida o a través de la red y PC remoto con el software Remote Manager. Controles de Reproducir, Adelante rápido, Rebobinar y Pausa.

Parámetros de búsqueda

Por nombre de extensión, fecha/hora, número marcado o llamante (CLI/DTMF si estuviera disponible), duración y dirección de la llamada, número de canal, comentario añadido por el usuario, etc.

Dimensiones y peso

220 (Alto) x 480 (Ancho) x 230 (Largo) mm. Peso 6 Kg.

Red

Ethernet 10/100 Mbps, Protocolo TCP/IP.

Para más información, por favor contacte con su distribuidor local: