

Total Recall Max de Sobremesa



Práctica y compacta grabadora de voz para Sistemas VoIP y RDSI

Ahora ya puede disponer de grabaciones profesionales seguras y económicas gracias a un dispositivo práctico y compacto. La Total Recall Max de sobremesa es la solución para sus requisitos de grabación actuales y futuros, ofreciéndole una alta capacidad combinada con la grabación de voz digital y VoIP.

Control sencillo basado en PC

Todas las configuraciones y funciones se gestionan a través de su red y del software Remote Manager para PC suministrado para ilimitados usuarios. El software cliente basado en Java se instala fácilmente mediante un asistente, facilitándole una configuración y navegación intuitivas.

Máxima fiabilidad

Sus llamadas se almacenan en discos duros duplicados RAID de 250GB para prevenir la pérdida de grabaciones vitales debido a un fallo del dispositivo. Soporta, de forma estándar, alarmas SNMP permitiéndole saber siempre el estado de su Total Recall

La carcasa, super-silenciosa, con avanzados sistemas de refrigeración, maximizan la vida de su hardware. La Total Recall está basada en CentOS Linux lo que le permite disfrutar de la seguridad, velocidad y fiabilidad de un sistema operativo UNIX para empresas.

Almacenamiento y archivo

Almacenamiento interno de hasta 60,000 horas, 350,000 llamadas individuales. Permite guardar automáticamente las llamadas a intervalos preestablecidos en un CD, DVD, NAS u otro disco duro conectado.

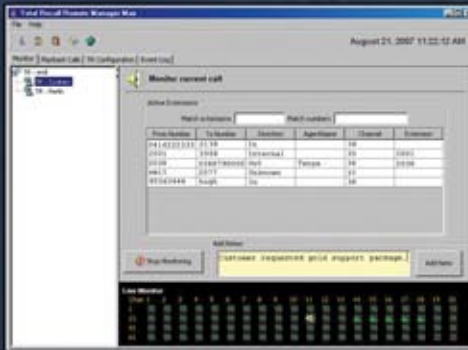
Gestión centralizada

Utilice y gestione múltiples Total Recall desde un PC utilizando el Administrador Remoto.

Potente Software Cliente incluido

Todas las funciones de configuración, monitorización en tiempo real, búsqueda y reproducción se pueden realizar cómodamente desde el PC conectado con Windows NT/ME/2K/XP o Vista. Copie las llamadas de su Total Recall o de las unidades de disco a su ordenador, o envíelas por e-mail en formato .mp3, .wav o .trc protegido.

El Administrador Remoto también puede utilizarse para añadir comentarios a las llamadas en tiempo real que podrán usarse después como parámetro de búsqueda junto con la hora, fecha, canal, extensión, etc.



Interfaz Cliente Remote Manager

Múltiples opciones de seguridad

Los diversos niveles de seguridad con contraseña garantizan que sólo el personal autorizado tenga acceso a las funciones más importantes del sistema. El canal de acceso configurable para cada usuario de Remote Manager mantiene la seguridad permitiendo disfrutar de la posibilidad de grabar a todos los usuarios de su organización.

Grabación según demanda

Inicie o detenga la grabación (dependiendo de su interfaz telefónica) por sesión VoIP SIP, canal D RDSI y Record-on-Demand (control por software o DTMF). Acceso a monitorización en tiempo real configurable con extensión definida por el usuario.

El software Record-on-Demand permite grabar o descartar las llamadas, o grabarlas parcialmente si es necesario. Grabe el 100% de las llamadas o elija un margen horario según prefiera.

Múltiples opciones de reproducción

Monitorización continua en tiempo real por extensión, reproducción mediante el reproductor incorporado en el software Remote Manager. Todo, mediante dos sencillos menús de la interfaz gráfica de usuario (GUI) de su PC.

Alta densidad de canales

Combine a su gusto hasta 60 canales VoIP y RDSI. Conecte hasta cuatro extensiones RDSI a su Total Recall Max de sobremesa.

Se pueden activar hasta 60 canales adicionales VoIP y RDSI mediante una simple clave de licencia.

¿Ya Dispone de una Total Recall?

Probada en miles de instalaciones de todo el mundo, la Total recall es la elección más eficaz, profesional y rentable para sistemas y servicios de grabación de voz.

Para más información, por favor visite:

www.totalrecallivr.com

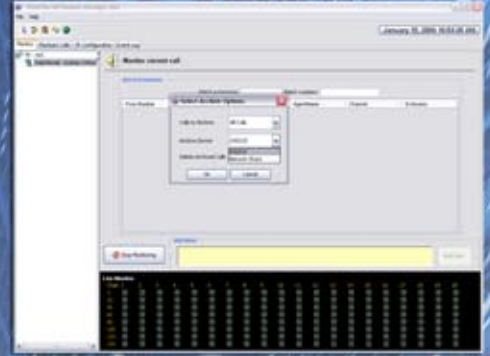


Producto Comsec TR.

5/7 Millennium Court
Silverwater 2128,
NSW, AUSTRALIA

Ph: +612 9748 2304
Fax: +612 9748 2604
Email: info@totalrecallivr.com

Especificaciones



Canales

VoIP: 60 canales simultáneos en 10 módulos de canal.

RDSI: 60 canales simultáneos en 10 módulos de canal (PRI RDSI) o 12 módulos de canal (PRI T1).

Modo Híbrido: 60 canales VoIP/RDSI combinados.

Entradas de canal

SIP (RFC 3261, RFC2976, RFC2833), SDP (RFC3264), RTP (RFC3550), RDSI PRI (ITU-T Q.931, RDSI Nacional 1 y 2, Nortel DMS100, AT&T 4ESS, Lucent 5ESS, Euro RDSI).

Activador grabación: Sesión SIP VoIP, Canal D RDSI, Record-on-Demand (controlada por software).

Procesamiento de voz

PCM (ITU-T G.711a y G.711 mu law), SPEEX (compresión 3:1), .wav (16 bit, 8 KHz) y .mp3 para exportar.

Almacenamiento interno

Discos duros SATA de 250 GB duplicados para hasta 60,000 horas de grabación y hasta 350.000 llamadas.

Almacenamiento externo

CD-R, DVD+RW incorporados. Almacenamiento en unidad NAS en sistemas Windows o UNIX (NFS v2/3,

Sistema Operativo

Linux (CentOS 5)

Base de datos

SQL, hasta 350.000 llamadas individuales. Opciones de retención programables.

Gestión Remota

Remote Manager para PC, con licencias ilimitadas. El programa Secure Java permite configurar totalmente y utilizar la unidad mediante LAN/WAN/VPN o modem de 56k. Instalación con asistente.

Opciones de reproducción

Monitorización en tiempo real por extensión, reproducción por red & PC remoto con el software Remote Manager. Controles de Reproducción, 'Adelante', 'Adelante rápido', 'Rebobinar' y 'Pausa'.

Seguridad

Múltiples niveles de usuario controlados por contraseña. Acceso a canal configurable. Soporta alarma SNMP.

Parámetros de búsqueda

Por nombre de extensión, hora, fecha, número marcado o entrante (si está disponible), duración / dirección de la llamada, número de canal, comentario.

Dimensiones y peso

160 (Al.) x 420 (An.) x 420 (Lar.) mm.
Peso: 10 Kg.

RED

Ethernet 10/100/100 Mbps, Protocolo TCP/IP. Sincronización de señal horaria de red mediante interfaz NTP. TCP/IP CDR (opcional).

Para más información, por favor contacte con su distribuidor local: