

# Total Recall Max para Rack



## Grabación de voz automática y profesional para teléfono y radio

Si la grabación de sus llamadas es un elemento crítico para su empresa, necesitará un sistema de grabación de voz profesional especializado. La Total Recall Max para rack es la solución para sus necesidades de grabación actuales y futuras, combinando la grabación VoIP y radio analógica y digital en una sola unidad.

## Acceda de la forma que prefiera

Monitoree, busque y reproduzca las llamadas desde el panel de control mediante sencillas teclas de navegación y la pantalla LCD TFT de 130 x 97 mm. O bien, gestione la configuración y todas las funciones de su Total Recall a través de la red y el software para PC Remote Manager incluido sin límite de licencias.

## Interfaz gráfica y navegación sencillas

Controle la grabadora desde el panel de control mediante 3 menús (Grabar, Buscar y Opciones) y 4 sencillas teclas de navegación. Incluye también teclas de reproducción (reproducir /pausa, adelante rápido, rebobinar, parar).

## Fiable y Flexible

Las llamadas se almacenan en unidades de disco duro RAID de 250 GB duplicados e intercambiables que previenen la pérdida de grabaciones críticas en caso de fallo en el disco duro. Incluye fuentes de alimentación Hotswap y soporta alarmas SNMP. Las diversas alarmas de hardware alertan a los usuarios de problemas potenciales para que puedan tomar las medidas necesarias. La Total Recall está basada en el SO Cent Linux que le permite disfrutar de las ventajas de seguridad, velocidad y fiabilidad de un SO UNIX para empresas.

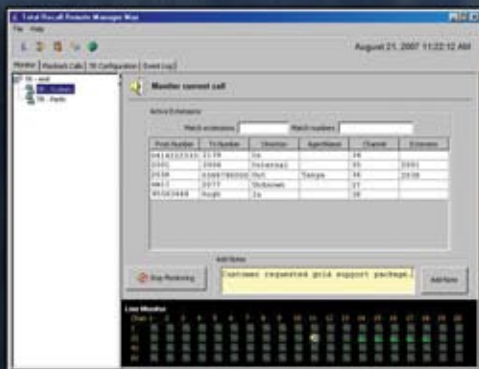
## Almacenamiento y archivo

Grabación en línea de hasta 60,000 horas (compresión HQVQ 16 kbps) y hasta 500,000 llamadas individuales. Opción para almacenar automáticamente las llamadas en CD o DVD a intervalos predeterminados, o mediante la red a un NAS u otro disco duro en red.

## Potente Software Cliente incluido

Puede configurar, monitorizar y utilizar las funciones de búsqueda y reproducción cómodamente desde su PC con Windows NT/ME/2K/XP o Vista. Puede copiar las llamadas de su Total Recall o unidades de disco a su PC, o enviarlas por e-mail en formato .mp3, .wav o .trc protegido.

También puede usar el Remote Manager para añadir comentarios a las llamadas en tiempo real y más tarde usarlos como parámetros de búsqueda junto otros como la hora, fecha, canal, extensión, dirección, número marcado o CLI (si se ha transmitido).



Interfaz Cliente Remote Manager

## Múltiples opciones de seguridad

Múltiples niveles de acceso con contraseña garantizan que sólo el personal autorizado pueda acceder a las funciones más importantes del sistema. El acceso a canal configurable para cada usuario de Remote Manager mantiene la seguridad a la vez que habilita la grabación a otras personas del entorno.

## Gestión centralizada

Gestione y utilice múltiples unidades Total Recall con un PC y Remote Manager.

## Grabación configurable

Inicia y detiene la grabación (dependiendo de su interfaz telefónica) por detección de tensión, detección VOX, sesión SIP VoIP, canal D RDSI, 24 hrs de grabación continua y según demanda con el software Record-on-Demand (control por software o tono DTMF). Tono de canal seleccionable y acceso a la monitorización configurable por extensión definida por el usuario.

Record-on-Demand permite grabar o descartar las llamadas e incluso grabarlas parcialmente. Grabe el 100% de las llamadas o las realizadas dentro de un margen horario, según prefiera.

## Múltiples opciones de reproducción

Monitorización continua por extensión, reproducción a través del panel de control y altavoz, auriculares, jack de salida o mediante el reproductor incluido en el software Remote Manager.

## Alta densidad de canales

Combine a su gusto hasta 32 canales analógicos, hasta 60 canales combinados VoIP y ISDN. Conecte hasta 4 expansiones RDSI a la to Total Recall Max para rack.

Los canales analógicos pueden ampliarse en campo en múltiplos de 4 u 8 canales hasta un máximo de 32 canales. Se pueden activar canales VoIP o RDSI adicionales mediante una simple clave de licencia hasta un máximo de 60 canales.

## ¿Ya dispone de una Total Recall?

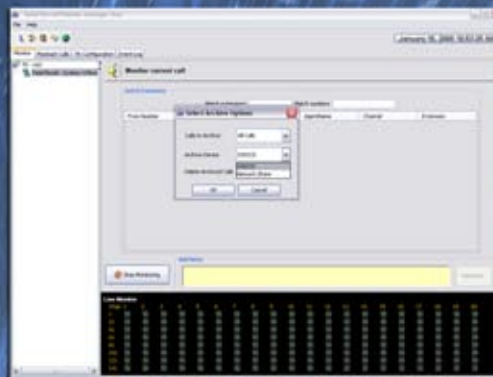
Probada en miles de instalaciones en todo el mundo, la Total Recall es una elección profesional y económica para los sistemas y servicios de grabación de voz.

Para más información, por favor visite:

[www.totalrecallvr.com](http://www.totalrecallvr.com)



# Especificaciones



## Controles

Pantalla LCD TFT de 130 x 97 mm, teclado, controles de reproducción, auriculares y jacks de salida con control de volumen.

## Capacidad

Analógica: 32 canales simultáneos en módulos de 4 u 8 canales. VoIP: 60 canales simultáneos en módulos de 10 canales.

RDSI: 60 canales simultáneos en módulos de 10 canales (E1) o módulos de 12 canales (T1) y hasta 4 expansiones conectadas.

Modo híbrido: 32 canales analógicos más 60 canales combinados VoIP / ISDN.

## Entradas de canal

Líneas RTC analógicas a 2 hilos, FSKR, DTMF, interfaz de línea PSTN RJ11C/RJ12/RJ14. SIP (RFC3261, RFC2976, RFC2833), SDP (RFC3264), RTP (RFC3550), RDSI Nacional 1 y 2, Nortel DMS 100, AT&T 4ESS, Lucent 5ESS, Euro RDSI). Activador grabación: continua 24 hrs., según demanda (por software o tonos DTMF), detección de tensión por descolgado, VOX (seleccionable de -20 dBm a -40 dBm). Sesión SIP VoIP, canal D RDSI.

## Fiabilidad

Fuentes de alimentación de 350+350W hot-swap dobles. Unidades de disco RAID duplicadas e intercambiables, alarmas SNMP, registro de eventos y diagnóstico.

## Seguridad

Múltiples niveles de usuario protegidos por contraseña. Acceso a canal configurable por el usuario.

## Network

Ethernet 10/100/1000 Mbps, Protocolo TCP/IP.

## Sistema operativo

Linux (CentOS 5)

## Base de datos

SQL, hasta 350,000 llamadas individuales. Opciones de retención programables.

## Gestión remota

Software Remote Manager para PC con Windows, sin límite de licencias. Secure Java que permite la configuración total de la unidad y su utilización mediante LAN/WAN/VPN o modem de 56k. Instalación con asistente.

## Opciones de reproducción

Monitorización en línea por extensión, reproducción mediante el altavoz y panel de control, auriculares, línea de salida; o a través de la red y PC remoto con el software Remote Manager. Controles de Reproducir, Adelante rápido, rebobinar y pausa.

## Parámetros de búsqueda

Por nombre de extensión, fecha/hora, número marcado o llamante (CLI/DTMF si disponible), duración y dirección de la llamada, número de canal, comentario añadido por el usuario.

## Almacenamiento en línea

En disco duro IDE de 250 GB para hasta 60,000 horas con compresión HQVQ 16 kbps, hasta 350.000 llamadas.

## Almacenamiento fuera de línea

En unidad de CD-R, DVD+RW. En unidad NAS/red en sistemas Windows o UNIX (NFS v2/3, CIFS/SMB).

## Dimensiones y peso

220 (Alto) x 480 (Ancho) x 420 (Largo)mm. Peso 20 Kg.

Para más información, por favor contacte con: