

# Servidor Total Recall Max



## Grabación de voz para sistemas VoIP y RDSI con alta capacidad de canales

Si la grabación de llamadas es un elemento crítico para su empresa, debe saber que su grabadora puede ampliarse y cambiar para cubrir sus necesidades. El servidor Total Recall Max es la solución a sus necesidades actuales y futuras, gracias a su gran capacidad de canales combinada con la grabación de voz digital y VoIP.

## Control sencillo mediante el PC

La configuración y todas las funciones se gestionan a través de su red y del software Remote Manager incluido, sin límite de licencias, con su Total Recall. Nuestro software cliente basado en Java es fácil de instalar mediante un asistente y le ofrece una configuración y navegación intuitivas para una o múltiples unidades.

## Máxima fiabilidad

Las llamadas se almacenan en discos duros RAID duplicados e intercambiables de 250GB para prevenir la pérdida de sus grabaciones críticas, debida a un fallo en el disco. Incluye fuentes de alimentación Hot-swap y soporte para alarmas SNMP. Las diversas alarmas de hardware alertan a los usuarios acerca de problemas potenciales, permitiéndoles tomar las medidas necesarias en caso de fallo.

La Total Recall está basada en el SO Cent Linux que le permite disfrutar de las ventajas de seguridad, velocidad y fiabilidad de un SO UNIX para empresas.

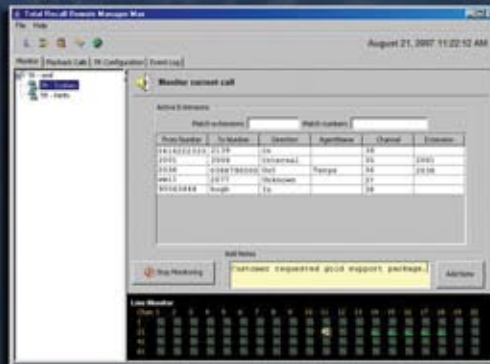
## Almacenamiento y archivo

Almacenamiento de hasta 60,000 horas en línea, hasta 350,000 llamadas individuales. También puede almacenar automáticamente las llamadas en CD o DVD a intervalos preestablecidos, o mediante la red a un NAS u otro disco duro en red.

## Potente Software Cliente incluido

Puede configurar, monitorizar y utilizar las funciones de búsqueda y reproducción cómodamente desde su PC con Windows NT/ME/2K/XP o Vista. Puede copiar las llamadas de su Total Recall o unidades de disco a su PC, o enviarlas por e-mail en formato .mp3, .wav o .trc protegido.

También puede usar el Remote Manager para añadir comentarios a las llamadas en tiempo real y más tarde usarlas como parámetros de búsqueda junto otros como la hora, fecha, canal, extensión, dirección, número marcado o CLI (si se ha transmitido).



Interfaz Cliente Remote Manager

## Múltiples opciones de seguridad

Múltiples niveles de acceso con contraseña garantizan que sólo el personal autorizado pueda acceder a las funciones más importantes del sistema. El acceso a canal, configurable para cada usuario de Remote Manager, mantiene la seguridad mientras ofrece la posibilidad de grabar a más usuarios del sistema.

## Grabación configurable

Inicia y detiene la grabación (dependiendo de su interfaz telefónica) por sesión SIP VoIP, canal D RDSI y según demanda con Record-on-Demand (control por software o tono DTMF). Acceso a la monitorización en tiempo real configurable por extensión definida por el usuario.

Con Record-on-Demand puede grabar o descartar las llamadas e incluso grabarlas parcialmente. Grabe todas las llamadas o las realizadas dentro de un margen horario, según prefiera.

## Múltiples opciones de reproducción

Monitorización continua en tiempo real por extensión y reproducción de las llamadas, mediante el reproductor incluido en el software Remote Manager, realizadas a través de 2 sencillos menús de la GUI en su PC.

## Alta densidad de canales

Combine a su gusto hasta 120 canales VoIP y RDSI. Conecte hasta seis expansiones RDSI al servidor Total Recall Max.

Se pueden activar canales VoIP y RDSI adicionales con una simple clave de licencia, hasta un máximo de 120 canales.

## ¿Ya dispone de una Total Recall?

Probada en miles de instalaciones en todo el mundo, la Total Recall es una elección profesional y económica para los sistemas y servicios de grabación de voz.

Para más información, por favor visite:

[www.totalrecallvr.com](http://www.totalrecallvr.com)

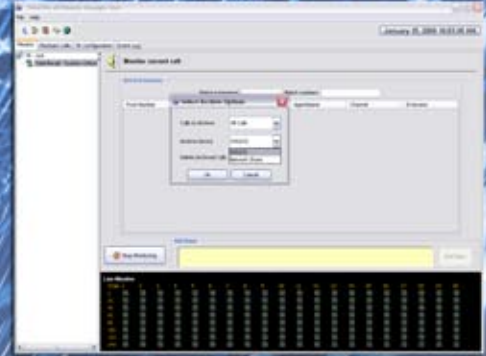


## Un producto Comsec TR.

5/7 Millennium Court  
Silverwater 2128,  
NSW, AUSTRALIA

Ph: +612 9748 2304  
Fax: +612 9748 2604  
Email: [info@totalrecallvr.com](mailto:info@totalrecallvr.com)

# Especificaciones



## Capacidad

VoIP: 120 canales simultáneos en módulos de 10 canales.

RDSI: 120 canales simultáneos en módulos de 10 canales (PRI E1) o módulos de 12 canales (PRI T1). Pueden conectarse hasta 6 expansiones RDSI.

Modo híbrido: 120 canales combinados VoIP / ISDN.

## Entradas de canal

SIP (RFC 3261, RFC2976, RFC2833), SDP (RFC3264), RTP (RFC3550), PRI RDS (ITU-T Q.931, RDSI Nacional 1 & 2, Nortel DMS100, AT&T 4ESS, Lucent 5ESS, Euro ISDN).

Activador grabación: Sesión SIP VoIP, Canal D RDSI, Record-on-Demand (controlado por software).

## Procesamiento de voz

PCM (ITU-T G.711a y G.711 mu law), SPEEX (compresión 3:1), exportación en .wav (16 bit, 8 KHz) y .mp3.

## Almacenamiento en línea

Las unidades de disco duro de 250 GB SATA duplicados e intercambiables permiten hasta 60,000 horas de grabación y hasta 350,000 llamadas.

## Almacenamiento fuera de línea

En unidades de CD-R, DVD+RW. Archivo en unidad NAS/Red en sistemas Windows o UNIX (NFS v2/3, CIFS/SMB).

## Sistema operativo

Linux (CentOS 5)

## Base de datos

SQL, hasta 350,000 llamadas individuales. Opciones de retención programables.

## Gestión Remota

Software para PC con Windows incluido sin límite de licencias. Programa Secure Java que permite la completa configuración de las unidades y su utilización a través de LAN/WAN/VPN o modem de 56K.

## Opciones de reproducción

Monitorización continua en tiempo real por extensión, reproducción de llamadas a través de red y PC remoto con el software Remote Manager. Controles de reproducción, adelante rápido, rebobinar y pausa.

## Seguridad

Múltiples niveles de usuario con contraseña. Acceso a canal configurable por el usuario. Soporta alarma SNMP. PSU Hot-swap 350 + 350W.

## Parámetros de búsqueda

Por nombre de extensión, hora, fecha, número marcado o entrante (si está disponible), duración y dirección de la llamada, número de canal, comentario.

## Dimensiones y peso

89 (Alto) x 437 (Ancho) x 648 (Largo) mm. Peso 25 Kg.

## Red

Ethernet 10/100/100 Mbps, protocolo TCP/IP. Sincronización de horario de red mediante interfaz NTP. CDR TCP/IP (opcional).

Para más información, contacte con su distribuidor local: